

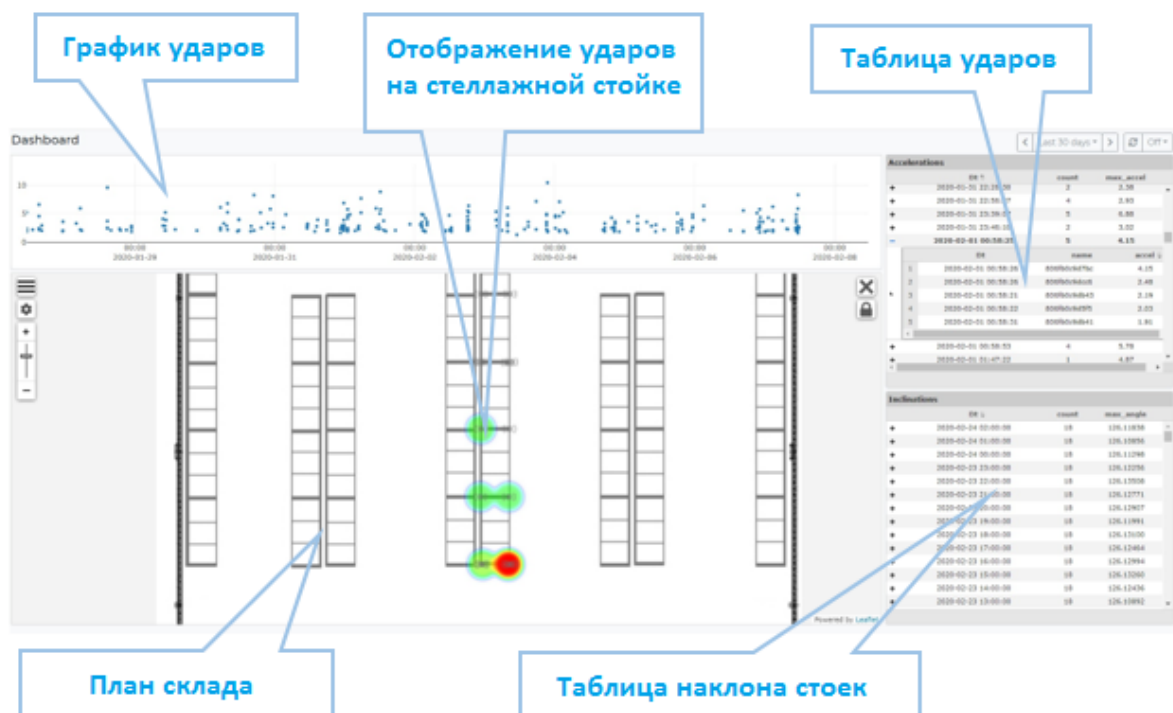


## Беспроводная Система контроля угла наклона складских стеллажей и местоположения складской техники и персонала.



Система мониторинга **GPSHome.ru** позволяет в автоматическом режиме определять отклонение от вертикали складских стеллажей в соответствии с **ГОСТ Р 55525-2017**, фиксировать силу и факт удара и заносить их в журнал контроля технического освидетельствования. Журнал заполняется автоматически, что сильно облегчает работу контролирующего инженера.

Большим преимуществом системы контроля стеллажного оборудования является тот факт, что вся информация отображается в личном кабинете в режиме реального времени.





В систему загружается план склада. На плане склада указано все стеллажное оборудование и расставлены датчики удара и наклона. В случае удара, система автоматически определит местоположение и отобразит его на плане склада. Сила удара будет приведена в таблице ударов.

Система контролирует наклон стоек. Все превышения допустимых углов отображаются как в таблице наклона стоек, так и на тепловой схеме склада.

В состав системы входит Программное обеспечение и оборудование контроля угла наклона стоек. В качестве оборудования используются специальные датчики, которые устанавливаются на стойки и передают информацию на Хабы, которые, в свою очередь, ретранслируют её на сервер мониторинга GPSHome.ru. Датчики, устанавливаемые на стойках стеллажей, питаются от встроенных батарей, которые обеспечивают бесперебойную работу до 10 лет. Более того, эти же датчики могут использоваться в качестве маяков для контроля местоположения складской техники и персонала.

На складскую технику устанавливается специальное оборудование, которое способно контролировать моточасы, уровень заряда встроенной батареи и другие параметры, а также передавать данные о своем местоположении на сервер мониторинга GPSHome.ru.

Сотрудникам выдаются специальные датчики в виде пропуска, благодаря которым можно отслеживать их местоположение внутри помещений.

Обращайтесь к нам по телефону 8-800-500-9204 или пишите на почту [pav@globalsat.ru](mailto:pav@globalsat.ru)



Маяк для определения угла наклона  
и местоположения.



Хаб для получения данных от маяков.

