

Комплект громкой связи Hands Free

Для ГЛОНАСС GPS трекеров
GlobalSat TR-600 / TR-600 GLONASS



РУКОВОДСТВО ПОЛЬЗОВАТЕЛЯ ПО ПОДКЛЮЧЕНИЮ И НАСТРОЙКЕ

Версия документации: 1.00

Оглавление

Оглавление	2
1 Общие положения	3
2 Предварительная настройка трекеров TR-600/TR-600 GLONASS.	4
2.1 Подключение TR-600/TR600 GLONASS к компьютеру	4
2.2 Настройка трекеров TR-600/TR-600 GLONASS.....	5
2.3 Версии прошивок трекеров, совместимые с комплектом громкой связи Hands Free	7
3 Техническая поддержка.....	7

1 Общие положения

Комплект голосовой громкой связи для трекеров GlobalSat TR-600/TR-600 Glonass предназначен для голосового мониторинга и двухсторонней связи.

Микрофон и динамик, подключённые к трекеру, стационарно монтируются в автомобиле, обеспечивая водителю комфортный и безопасный канал голосовой связи с диспетчером типа hands free, разрешённый ПДД. Сочетание в одном устройстве трекера и мобильного телефона обеспечивает надёжность и экономическую эффективность такого решения.

Кроме канала голосовой связи с диспетчером, комплект обеспечивает звуковой мониторинг обстановки в салоне транспортного средства. Диспетчер имеет возможность "позвонить" на трекер и прослушать обстановку в машине в любой момент времени. Это очень полезная функция для контроля срабатывания кнопки SOS, а также для удалённого контроля ситуации в кабине автомобиля.

2 Предварительная настройка трекеров TR-600/TR-600 GLONASS.

Перед подключением комплекта громкой связи к трекерам GlobalSat, их необходимо правильно настроить. Настройка производится с помощью настольного компьютера с операционной системой Windows.

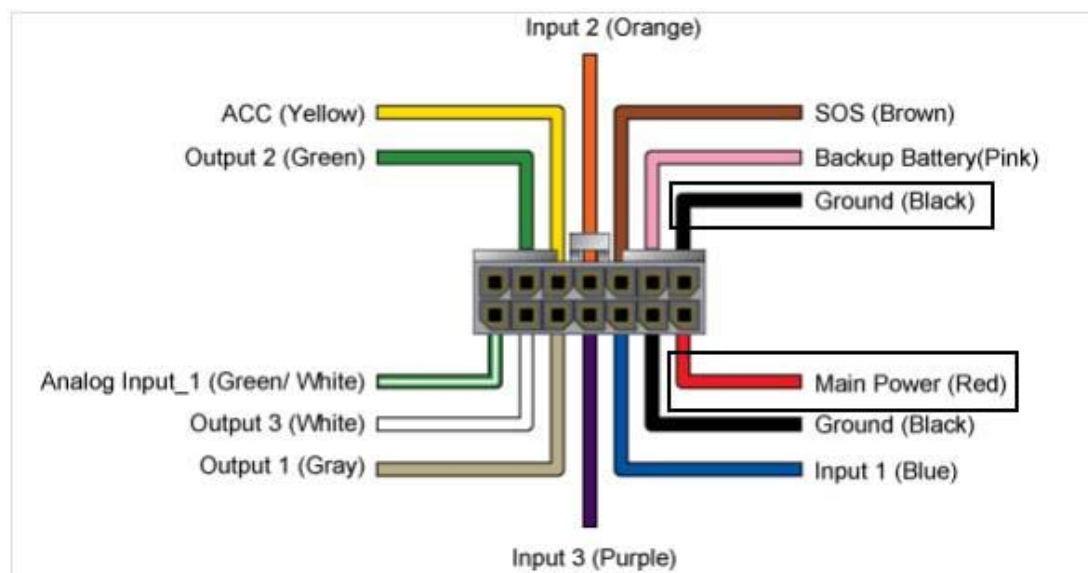
Для подключения к компьютеру Вам понадобится следующее оборудование:

- Трекер GlobalSat TR-600 / TR-600 GLONASS
- Кабель интерфейсный (питание, датчики, исполнительные устройства)
- Кабель интерфейсный (микрофон, динамик, серийный порт)
- Кабель RS-232
- Внешний источник питания 12В

Кроме того, потребуется утилита для настройки трекера TR-600 Config Tool v3.0, доступная для загрузки по адресу <http://www.globalsat.ru/download>

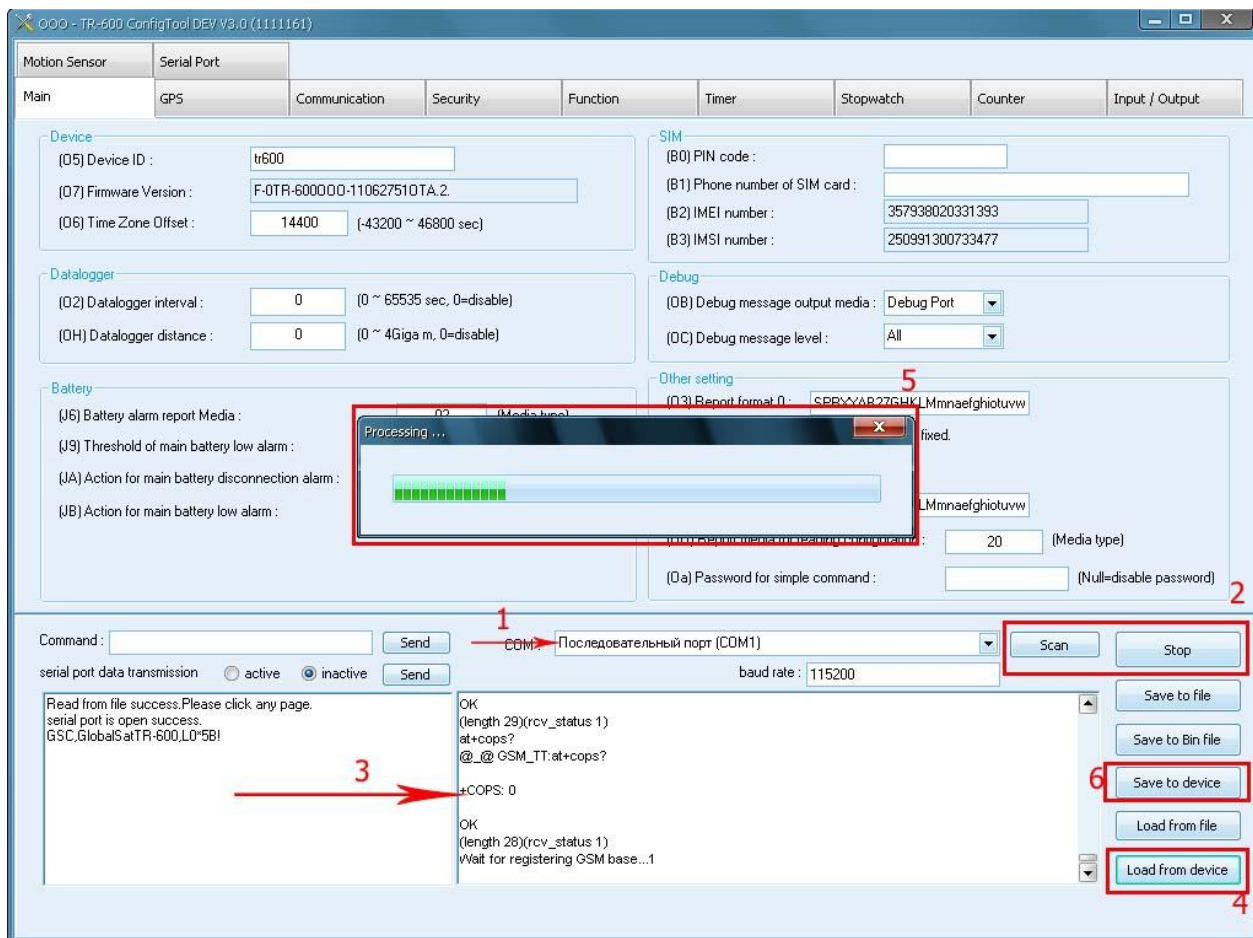
2.1 Подключение TR-600/TR600 GLONASS к компьютеру

Установите программу для настройки трекера TR-600 Config Tool v3.0. Вставьте SIM-карту и подключите к трекеру GSM антенну.



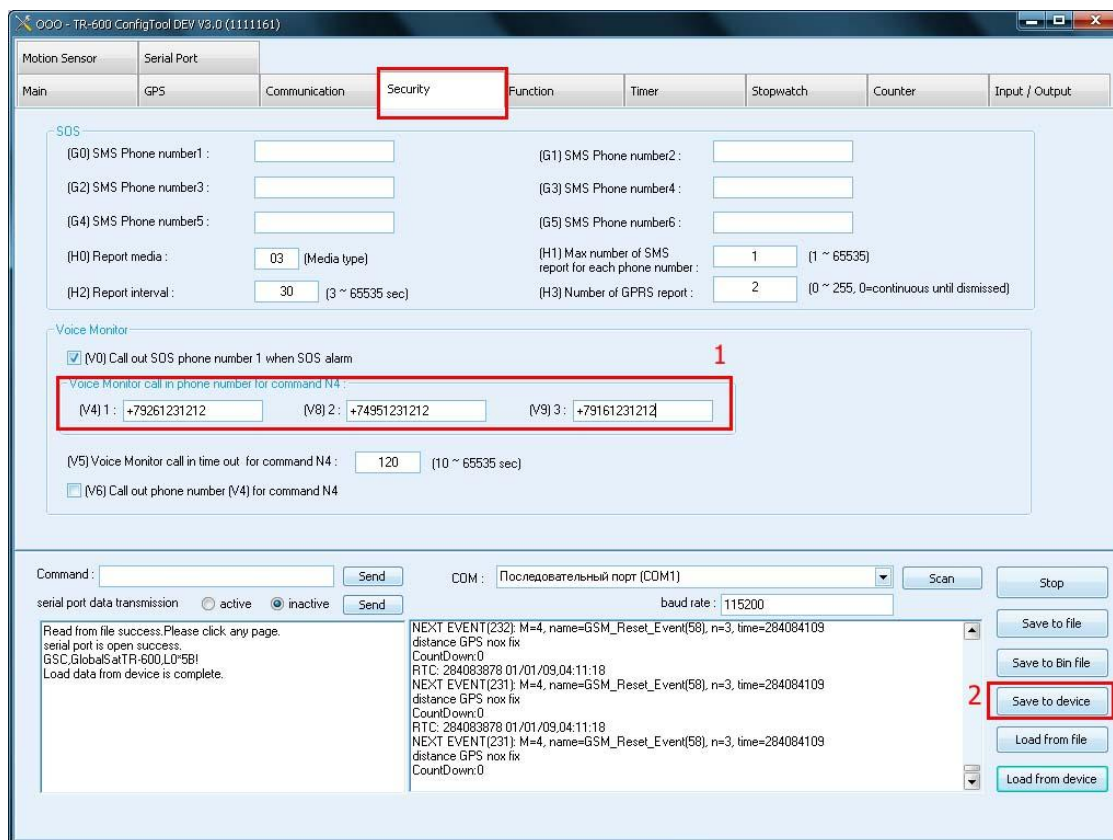
Подсоедините 14-пиновый кабель к 14-пиновому разъему в трекере, 8-пиновый кабель к 8-пиновому разъему. Подключите плюс блока питания к красному проводу основного интерфейсного разъема, а минус к черному. Подключите кабель RS-232 к компьютеру напрямую, либо через USB - переходник.

2.2 Настройка трекеров TR-600/TR-600 GLONASS



- Выберите **COM**-порт, к которому подключен трекер (1).
- Нажмите кнопку **Start** (2). При корректном подключении, в поле (3) начнут отображаться бегущие строки данных.
- Нажмите кнопку **Load from device** (4) и дождитесь завершения загрузки (5).

- Откройте вкладку **Security**.
- Укажите в полях **V4, V8, V9 (1)**, номера телефонов, для которых будет доступен голосовой мониторинг. Номера указываются в формате **+7** и десятизначный номер телефона.
- Нажмите кнопку **Save to device (2)**.



Для дальнейшей настройки, отправьте из поля **Command** необходимые Вам настройки:

- Настройка номеров для звонка
GSS,352599044529050,3,0,V4=+79261231212,V8=+74951231212,V9=+79161231212*QQ!
- Для всех указанных номеров, автоматическое включение мониторинга при звонке
GSS,352599044529050,3,0,V1=0,V2=0,V3=0*QQ!
- Двухсторонняя связь активирована для всех номеров
GSS,352599044529050,3,0,V1=1,V2=1,V3=1*QQ!
- Двухсторонняя связь активирована только для номера V8, остальные - автоматическое включение мониторинга
GSS,352599044529050,3,0,V1=0,V2=1,V3=0*QQ!
- Активация входа 1 (синий на массу) - исходящий вызов номера V9
GSS,352599044529050,3,0,Qi=2200000000*QQ!
- Активация входа 1 (синий на массу) - исходящий вызов номера V8
GSS,352599044529050,3,0,Qi=2100000000*QQ!
- Активация входа 1 (синий на массу) - исходящий вызов номера V4
GSS,352599044529050,3,0,Qi=2000000000*QQ!
- Активация входа 1 (синий на массу) – закончить текущий звонок
GSS,352599044529050,3,0,Qi=2300000000*QQ!

Так же, Вы можете провести настройку **TR-600/TR-600GLONASS**, путем отправки СМС-сообщений на номер Сим-карты, установленной в трекере.



ВНИМАНИЕ! Набирайте текст команд без пробелов, учитывая регистр и все указанные знаки.

2.3 Версии прошивок трекеров, совместимые с комплектом громкой связи Hands Free

- Для GlobalSat TR-600 –
- Для GlobalSat TR-600 GLONASS -
- Для GlobalSat TR-600ST GLONASS (новый чипсет STI) –



Проверить актуальные версии прошивок вы можете в центре загрузок, в соответствующих разделах <http://www.globalsat.ru/download>.

3 Техническая поддержка

Если у Вас возникли вопросы по подключению комплекта громкой связи к трекерам GlobalSat TR-600 и TR-600 GLONASS, обратитесь в нашу Службу Технической Поддержки, и мы поможем Вам.

Email Технической Поддержки: support@globalsat.ru

Skype Технической Поддержки: globalsat_support

Телефон Технической Поддержки: +7 (495) 755-9204

Служба Технической Поддержки работает для вас по рабочим дням с 10.00 до 18.00 (время московское). Все обращения на Email в другое время обрабатываются в начале следующего рабочего дня.